

VIERNES 13 DE SEPTIEMBRE DE 2024

EL PULSO DE RINI

Noticias de la Comunidad RINI Edición en Español

De un vistazo

Chromebooks SOLAMENTE, por favor: Los estudiantes solo pueden usar sus Chromebooks en la escuela cuando están en línea, SIN EXCEPCIONES. La red RINI cuenta con medidas de seguridad específicas para proteger a sus estudiantes de intrusiones en línea. Esta importante red de seguridad no se extiende a otras computadoras portátiles que los estudiantes pueden traer a la escuela. Como resultado, los estudiantes NO PUEDEN usar sus computadoras portátiles y tabletas personales en la escuela para acceder al trabajo en línea. Los estudiantes pueden tomar notas en tabletas, pero aún necesitarán la computadora que les proporcionó la escuela. Recuerde a sus estudiantes que empaquen sus Chromebooks y cargadores aprobados por la escuela cada mañana.

IEP y 504: si su estudiante tiene un IEP, comuníquese con la Sra. Marin Kafal (mkafal@rinimc.org) si tiene alguna pregunta relacionada con el IEP. Si su estudiante tiene un 504, comuníquese con la Sra. Damaris Rosales (drosales@rinimc.org).

Pases de autobús: Los estudiantes que necesiten reemplazar sus pases de autobús deben comunicarse con la Sra. Santiago (ysantiago1@rinimc.org).

Seniors SAT Prep: All seniors are required to attend SAT Prep classes on Wednesdays from 12:30PM - 2:30PM. These classes are required. Please contact Mrs. Alford (jalford@rinimc.org) with any questions.

PowerSchool: RINI utiliza PowerSchool como nuestro sistema de información estudiantil. Para conocer los horarios y las calificaciones, asegúrese de poder acceder a él. Las preguntas se pueden dirigir al departamento de orientación (jfranzoni@rinimc.org o ncoetzee@rinimc.org) o a la Sra. Alford.



RHODE ISLAND
NURSES INSTITUTE
MIDDLE COLLEGE
CHARTER SCHOOL

Fechas para recordar

- DÍA DE UNIFORME AZUL PARA LA CLASE A
JUEVES 19 DE SEPTIEMBRE
- ROSH HASHANÁ, NO HAY CLASES
3 Y 4 DE OCTUBRE DE 2024
- DÍA DE CLASES PARA PSAT/SAT
23 DE OCTUBRE DE 2024

Próximos Eventos

- CAMPAÑA DE DONACIÓN DE SANGRE EL LUNES 30 DE SEPTIEMBRE
- CLÍNICA DE VACUNACIÓN GRATUITA
MIÉRCOLES 25 DE SEPTIEMBRE DE 2024
8 A. M. A 11 A. M.

Grupos escolares extracurriculares

CONSEJO ESTUDIANTIL: JUEVES A LAS 15 H, SALA 212

DUNGEONS AND DRAGONS: MARTES A LAS 15 H, A PARTIR DEL 17 DE SEPTIEMBRE



Actualizaciones principales

¡Bienvenidos de nuevo, RINI! Estamos en la segunda semana del año escolar 24-25 y estamos emocionados de tener a todos nuestros estudiantes de regreso de las vacaciones de verano. Ha habido algunos cambios enormes: ¡RINI ahora tiene 500 estudiantes! También hemos ampliado nuestro personal docente, con más maestros y personal de apoyo que antes para ayudar a garantizar que todos nuestros estudiantes puedan tener éxito este año escolar.

Algunas cosas importantes que las familias y los estudiantes deben tener en cuenta: como compartió la líder del equipo de apoyo, la Sra. Ortega, RINI tiene algunas iniciativas nuevas. Nos hemos desvinculado de los teléfonos y les pedimos a las familias que ayuden a apoyar a nuestros estudiantes mientras realizamos estos cambios. Les pedimos a los estudiantes que mantengan sus teléfonos lejos o en las perchas de cada aula; estamos seguros de que al eliminar la distracción de los teléfonos celulares, nuestros estudiantes podrán concentrarse mejor y aprender en sus clases. Si tiene preguntas o inquietudes, comuníquese con la Sra. Ortega (gortega@rinimc.org) o con nuestro nuevo Decano de Estudiantes, el Sr. Medina (ymedina@rinimc.org). Los estudiantes y las familias deben familiarizarse con todas nuestras políticas, que se publican en nuestro sitio web.

Este año, estamos aumentando nuestro esfuerzo por lograr que los estudiantes superen las pruebas estandarizadas, incluidas la SAT y la NGSA. Como las pruebas siguen siendo una parte importante del camino hacia los programas de enfermería y la carrera de enfermería, consideramos estas pruebas estandarizadas como oportunidades para preparar a nuestros estudiantes para sus futuras carreras. Estas pruebas también benefician a los estudiantes, ya que a menudo hay becas disponibles para los estudiantes que tienen un buen desempeño, y los estudiantes que reciben un puntaje acumulado de 1010 o más en la SAT también recibirán el Sello del Comisionado en su diploma. Se les pidió a los estudiantes que completaran 20 horas de trabajo en iXL durante el verano para ayudarlos a prepararse para estas pruebas y mantenerse listos para sus cursos de RINI, y continuaremos usando iXL durante todo el año escolar para poder seguir brindando ese apoyo adicional. Además, se espera que los estudiantes de último año asistan a cursos de preparación para el SAT los miércoles de 12:30 a 2:30 p. m. Estos cursos de preparación para el SAT son obligatorios y ayudarán a los estudiantes de último año a lograr el ingreso a escuelas superiores antes de postularse a la universidad este año.

Como comunidad escolar, también tenemos una iniciativa de asistencia en conjunto con las metas de mejora de la asistencia a nivel estatal. Durante el verano, nuestro equipo de apoyo visitó a las familias para brindarles información sobre la asistencia a la escuela y su relación con el éxito académico, y continuaremos recordándole a nuestra comunidad la importancia de asistir a la escuela a tiempo, todos los días. El día escolar de RINI es de 8 a. m. a 3 p. m., y el edificio abre a las 7:30 a. m. para los estudiantes. Al final de este boletín se encuentra nuestro calendario escolar 24-25. Pedimos que las familias se comuniquen con nosotros sobre cualquier dificultad en la asistencia a la escuela, y nuestro cuerpo docente y personal también se comunicarán con las familias para ayudar a respaldar la educación de nuestros estudiantes.

Estamos emocionados de anunciar que, además de otras mejoras en el edificio, hemos contratado una nueva empresa de servicios de comedor. Los estudiantes y el cuerpo docente están de acuerdo: ¡la comida es buena! Brindamos desayuno y almuerzo a nuestros estudiantes todos los días.

Como última actualización de esta semana, queríamos informarles a las familias que la Asociación de Radiodifusores de Rhode Island ya no utiliza mensajes de texto cuando hay cancelaciones de clases o mensajes para las familias. RINI ha contratado a una nueva empresa para enviar estas notificaciones a nuestras familias. En este boletín se incluye un código QR para registrarse y recibir estas alertas.

Espero que este año escolar sea exitoso y sólido. Como siempre, si tiene alguna pregunta, comentario o inquietud, no dude en comunicarse conmigo.



In partnership,

Principal Ferland

"La educación es el arma más poderosa que puedes usar para cambiar el mundo".

NELSON MANDELA

A photograph of students in a laboratory or classroom setting. They are wearing blue lab coats and are focused on their work, with microscopes visible on the desks. The image is partially obscured by a dark blue overlay containing the title.

ACTUALIZACIONES DE SOPORTE

Recordatorios de políticas

RINI sin teléfono

Expectativa para toda la escuela:

Todos los estudiantes deberán colocar sus teléfonos celulares en los colgadores de pared designados para ellos, ubicados en cada aula. Los estudiantes pueden recuperar sus teléfonos al final de cada período y deberán volver a colocarlos en los bolsillos de pared al comienzo de la siguiente clase. El dispositivo electrónico debe permanecer en el soporte del aula durante todo el período.

Acciones restaurativas si se hace un mal uso de la tecnología:

Si se descubre que un estudiante usa un teléfono celular en clase, el Decano de Estudiantes recuperará el teléfono celular y el estudiante podrá recogerlo al final del día escolar en la Oficina Principal.

Si un estudiante tiene múltiples casos de uso indebido del teléfono celular, el servicio de apoyo estudiantil llamará a su casa para que un miembro de la familia recoja el teléfono celular. Se organizará una reunión familiar para iniciar un apoyo adicional para el estudiante, que incluirá un Plan Electrónico por 2 semanas, en el que se le solicitará que entregue su teléfono en la Oficina Principal al llegar a la escuela.

¡La asistencia es importante!

RINI abre sus puertas a los estudiantes a las 7:30 a. m. para el desayuno y las clases del primer período comienzan puntualmente a las 8 a. m. El Departamento de Educación de Rhode Island ha lanzado la campaña Attendance MattersRI para alentar a las escuelas y las familias a trabajar juntas para mejorar la asistencia escolar. Las investigaciones muestran que el ausentismo crónico (faltar el 10 % o más del año escolar) puede provocar un menor rendimiento académico, desvinculación, fracasos en los cursos y un mayor riesgo de abandono escolar.

Código de vestimenta

Estamos en los últimos días del verano y eso siempre significa que las temperaturas cambian durante el día aquí en Nueva Inglaterra. Como recordatorio, los estudiantes NO pueden usar sudaderas con capucha como parte de su uniforme. Recomendamos que los estudiantes traigan un cárdigan o usen una chaqueta médica. También hay ganchos para abrigos en las aulas para que los estudiantes cuelguen sus abrigos cuando el clima comience a enfriarse.

Parents and Guardians

You can take advantage of our Text Messaging Service

Our school utilizes the SchoolMessenger system to deliver text messages, straight to your mobile phone with important information about events, school closings, safety alerts and more.*

You can participate in this free service* just by sending a text message of "Y" or "Yes" to our school's short code number, 67587.

You can also opt out of these messages at any time by simply replying to one of our messages with "Stop".


SchoolMessenger is compliant with the [Student Privacy Pledge™](#) so you can rest assured that your information is safe and will never be given or sold to anyone.



**Opt-In from
your mobile
now!**



**Just send "Y"
or "Yes" to
67587.**

 *Information on SMS text messaging and Short Codes: SMS stands for Short Message Service and is commonly referred to as a "text message". Most cell phones support this type of text messaging. Our notification provider, SchoolMessenger, uses a true SMS protocol developed by the telecommunications industry specifically for mass text messaging, referred to as "short code" texting. This method is fast, secure and highly reliable because it is strictly regulated by the wireless carriers and only allows access to approved providers.*

If you've ever sent a text vote for a TV show to a number like 46999, you have used short code texting.

*Terms and Conditions: Message frequency varies. Standard message and data rates may apply. Reply HELP for help. Text STOP to cancel. Mobile carriers are not liable for delayed or undelivered messages. See schoolmessenger.com/tm for more info.

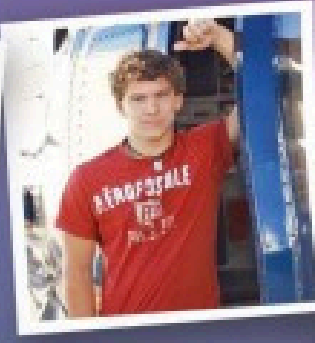
Las vacunas salvan vidas



Kaden Stevenson,
doble amputado debido a
complicaciones de la gripe



Noel Smith,
fallecida por la gripe,
1 año de edad



Luke Duvall,
hospitalizado 30 días
debido a la gripe



Amiah Houseman,
fallecida por la gripe,
4 años de edad

Para leer las historias de familias afectadas por la gripe, visite
www.familiesfightingflu.org/family-stories



CLÍNICA DE VACUNACIÓN GRATUITA

miércoles, 25 de septiembre de 2024
8:00 AM – 11:00 AM

RI Nurses Institute
150 Washington Street
Providence, RI 02903
En el laboratorio de CNA

Para: estudiantes, personal/profesores y
familiares

Ofrecemos:

- Vacuna contra la gripe
- Vacuna nasal (FluMist)
- Vacuna contra el COVID-19

¿Tiene seguro médico?
Por favor traiga su tarjeta de seguro médico.

¿No tiene seguro médico?
¡No hay problema!
Sin costo para usted.



Para registrarse en esta clínica o encontrar otras clínicas en su área:

- 1 Escanee el código QR o visite www.schoelflu.com
- 2 Introduzca el id de inicio de sesión para registrarse:
rinurses

Se recomienda registrarse. Las visitas sin cita previa disponibles son limitadas.



Hablamos español | Falamos português

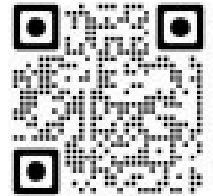
Para preguntas sobre la registración en el Internet o asistencia en otros idiomas, llame al 401-222-5960 / RI Relay 711

020230

CLÍNICA DENTAL GRATUITA

oct. 5-6, 2024 | RIMOM.org

335R Prairie Ave | Providence Community Health Centers



LÍNEA ABIERTA 5:45 am
PRIMERO VENIDO PRIMERO SERVIDO
NO HAY ARRIBOS ANTICIPADOS

SERVICIOS PROPORCIONADOS EN CLINIC

- Limpiezas
- Rayos X
- Rellenos
- Tratamiento del conducto radicular (solo dientes frontales)
- Extracciones de dientes
- Instrucciones de salud bucal
- Dentaduras postizas parciales

NOTA DE ARRENDAMIENTO:

- No hay cuidado de niños o supervisión en RIMOM
- Niños de 12 a 18 años viejo DEBE estar acompañado por un padre / tutor.
- No se ofrecen servicios para niños menores de 12 años

LA CLÍNICA NO OFRECE (X) ESTOS SERVICIOS

- X Endodancias en los dientes posteriores (molares)
- X Extracciones de muelas del juicio impactadas
- X Dentaduras postizas completas
- X Pequeñas reparaciones de dentaduras
- X Coronas
- X Blanqueamiento dental

PATROCINADORES PREMIER 2024



LOS PACIENTES SON ATENDIDOS HASTA LA CLÍNICA ALCANZA CAPACIDAD

RINI Middle College

2024 - 2025 School Calendar

August 2024						
Su	M	Tu	W	Th	F	S
				1	2	3
4	5	6	7	8	9	10
11	12	13	14	15	16	17
18	19	20	21	22	23	24
25	26	27	28	29	30	31
						(0)

September 2024						
Su	M	Tu	W	Th	F	S
1	2	3	4	5	6	7
8	9	10	11	12	13	14
15	16	17	18	19	20	21
22	23	24	25	26	27	28
29	30					
						(19)

October 2024						
Su	M	Tu	W	Th	F	S
		1	2	3	4	5
6	7	8	9	10	11	12
13	14	15	16	17	18	19
20	21	22	23	24	25	26
27	28	29	30	31		(20)

November 2024						
Su	M	Tu	W	Th	F	S
					1	2
3	4	5	6	7	8	9
10	11	12	13	14	15	16
17	18	19	20	21	22	23
24	25	26	27	28	29	30
						(14)

December 2024						
Su	M	Tu	W	Th	F	S
1	2	3	4	5	6	7
8	9	10	11	12	13	14
15	16	17	18	19	20	21
22	23	24	25	26	27	28
29	30	31				
						(15)

January 2025						
Su	M	Tu	W	Th	F	S
			1	2	3	4
5	6	7	8	9	10	11
12	13	14	15	16	17	18
19	20	21	22	23	24	25
26	27	28	29	30	31	
						(21)

February 2025						
Su	M	Tu	W	Th	F	S
						1
2	3	4	5	6	7	8
9	10	11	12	13	14	15
16	17	18	19	20	21	22
23	24	25	26	27	28	
						(15)

March 2025						
Su	M	Tu	W	Th	F	S
						1
2	3	4	5	6	7	8
9	10	11	12	13	14	15
16	17	18	19	20	21	22
23	24	25	26	27	28	29
30	31					(20)

April 2025						
Su	M	Tu	W	Th	F	S
		1	2	3	4	5
6	7	8	9	10	11	12
13	14	15	16	17	18	19
20	21	22	23	24	25	26
27	28	29	30			
						(17)

May 2025						
Su	M	Tu	W	Th	F	S
				1	2	3
4	5	6	7	8	9	10
11	12	13	14	15	16	17
18	19	20	21	22	23	24
25	26	27	28	29	30	31
						(21)

June 2025						
Su	M	Tu	W	Th	F	S
1	2	3	4	5	6	7
8	9	10	11	12	13	14
15	16	17	18	19	20	21
22	23	24	25	26	27	28
29	30					
						(14)

July 2025						
Su	M	Tu	W	Th	F	S
		1	2	3	4	5
6	7	8	9	10	11	12
13	14	15	16	17	18	19
20	21	22	23	24	25	26
27	28	29	30	31		

AUGUST	DECEMBER	APRIL
21 - 23 - New Teacher orientation	23 - 31 - Holiday Recess (No School)	14 - 18 - Spring Recess (no school)
26 - 29 - Teacher orientation		
	JANUARY	
SEPTEMBER	1 - New Year's Day (no school)	MAY
2 - Labor Day (no school)	13 - End of Semester 1	1 - Sr. Decision Day
3 - First Day of School	14 - 17 - Exams	21 - Senior Presentation Day Early dismissal at 12:00
10 - State Primary Day	20 - Dr. Martin Luther King Jr. Day (no school)	26 - Memorial Day (no school)
	21 - Semester 2 begins	
OCTOBER	FEBRUARY	June
3-4 Rosh Hashanah	17 - Winter Recess (no school)	2-3-4 Senior Exams
14 - Indigenous People's Day (no school)		7 - Jr/Sr Prom (tentative)
		11 - Cap and gown distribution
NOVEMBER	MARCH	12 - Senior Awards Night (tentative)
5 - Election Day (no school) Teacher PD Day 8 - 3	31 - Eid al-Fitr (no school)	16 - Graduation (tentative)
11 - Veteran's Day (no school)		18 - 20 - 23 - Underclassmen Exams
27 - 28 - 29 - Thanksgiving Recess		19 - Juneteenth (no school)
		24 - exam make up/last day of school